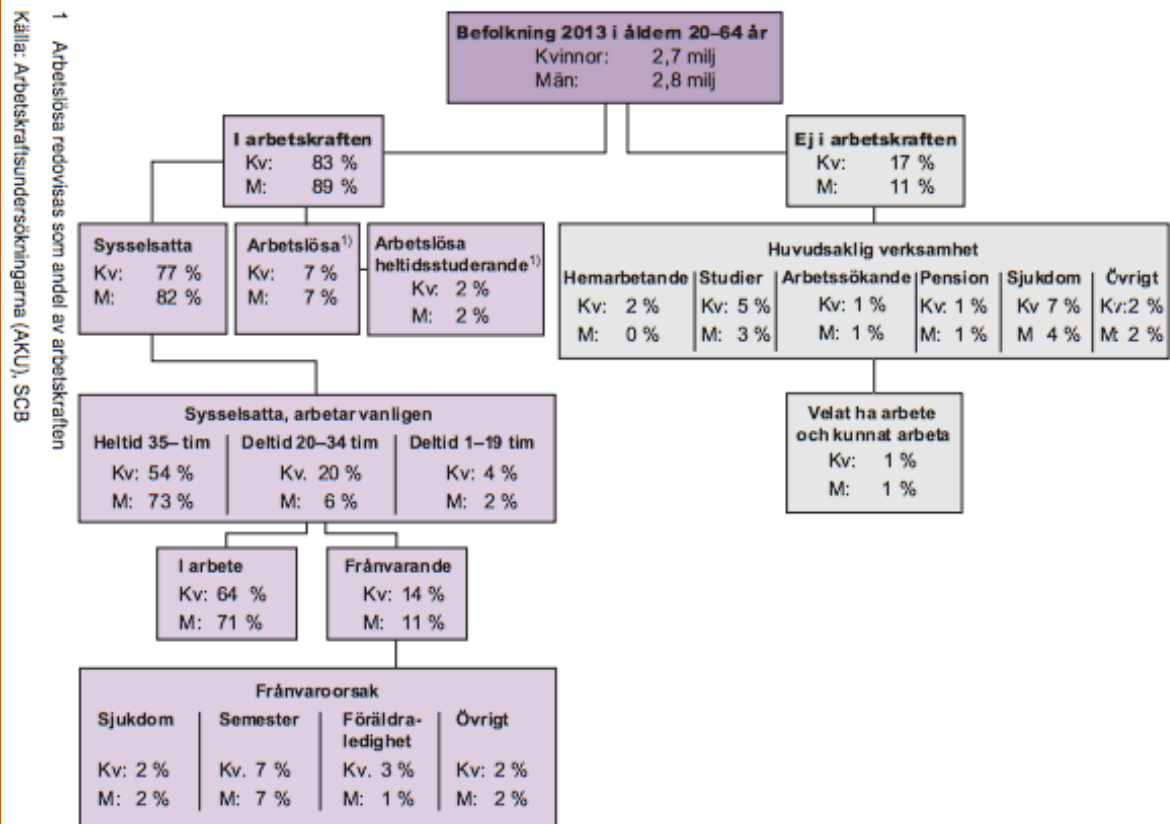


# Tema

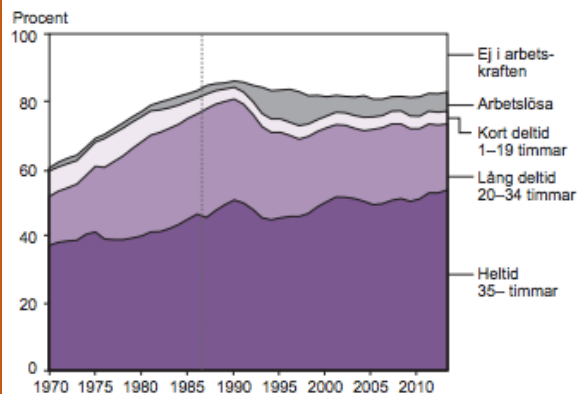
## Svensk arbetsmarknad



Befolkningen 20-64 år i och utanför arbetskraften 2013 Andelar % av befolkningen i olika grupper

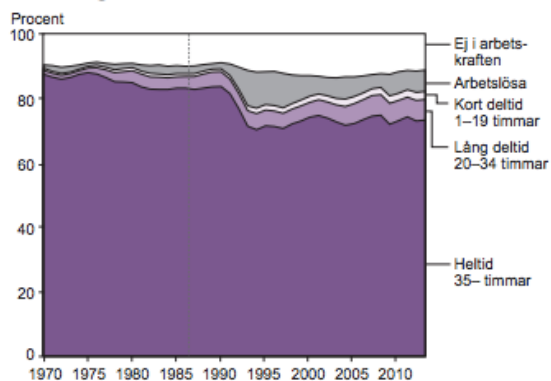


### Kvinnor i åldern 20–64 år efter arbetskraftstillhörighet och vanligen arbetad tid 1970–2013



Källa: Arbetskraftsundersökningarna (AKU), SCB

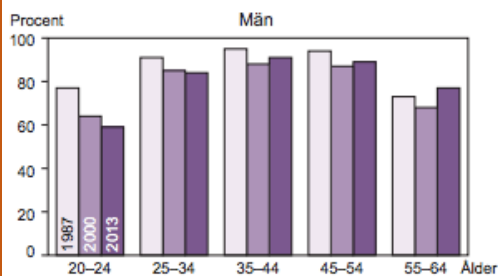
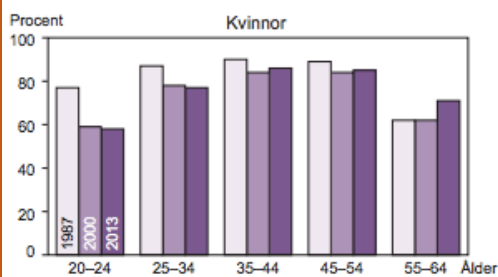
### Män i åldern 20–64 år efter arbetskraftstillhörighet och vanligen arbetad tid 1970–2013



Källa: Arbetskraftsundersökningarna (AKU), SCB

### Sysselsättningsgrad efter ålder 1987, 2000 och 2013

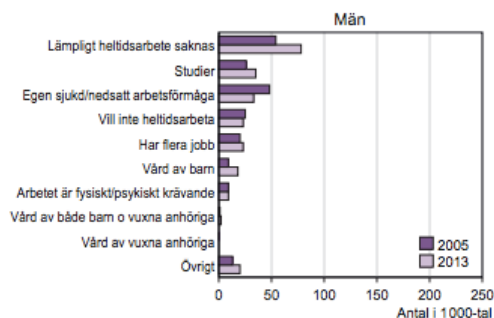
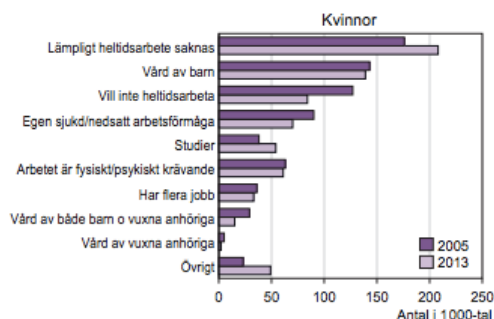
Andel (%) sysselsatta av befolkningen



Källa: Arbetskraftsundersökningarna (AKU), SCB

### Orsak till deltidsarbete för personer i åldern 20–64 år, 2005 och 2013

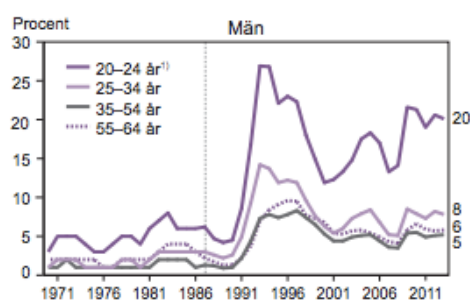
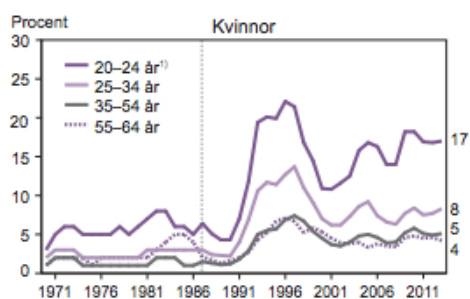
Antal i 1 000-tal



Källa: Arbetskraftsundersökningarna (AKU), SCB

## Relativa arbetslöshetstal efter ålder 1970–2013

Andel (%) arbetslösa av arbetskraften



1 Uppgifter för 1970–1986 avser åldersgruppen 16–24 år.

Källa: Arbetskraftsundersökningarna (AKU), SCB

## Personer 20–64 år som inte tillhör arbetskraften efter huvudsaklig verksamhet 1987, 2000 och 2013

Procentuell fördelning, antal i 1 000-tal och könsfördelning (%)

Huvudsaklig verksamhet	Procent						Könsförd.	
	1987		2000		2013		2013	
	Kv	M	Kv	M	Kv	M	Kv	M
Hemarbetande	42	2	11	0	9	1	96	4
Studier	16	23	27	30	27	31	56	44
Arbetssökande	3	4	4	5	4	6	53	47
Pension	4	8	6	8	7	10	50	50
Sjukdom	7	13	36	38	41	39	61	39
Övrigt	29	51	16	19	13	13	58	42
<b>Totalt procent</b>	<b>100</b>	<b>100</b>	<b>100</b>	<b>100</b>	<b>100</b>	<b>100</b>	<b>60</b>	<b>40</b>
<b>antal</b>	<b>375</b>	<b>248</b>	<b>502</b>	<b>365</b>	<b>470</b>	<b>316</b>		

Källa: Arbetskraftsundersökningarna (AKU), SCB